



Faktenbasiertes Informations- Management mit Qlik & TRUECHART

“Mit Qlik Sense können wir alle steuerungsrelevanten Themen in einer Plattform abbilden – und das über TRUECHART auch IBCS-konform!”

Daniel Grünebaum, Senior Director, Controlling, QIAGEN GmbH





Daniel Grünebaum
Senior Director Controlling,
QIAGEN GmbH

“Mit Qlik Sense stehen uns Fakten, die man für gute Entscheidungen braucht, schnell, performant an der richtigen Stelle und zur richtigen Zeit zur Verfügung.”

Qlik Sense setzt den Maßstab für eine neue Generation der Analytik. Mit seiner einzigartigen assoziativen analytischen Engine, der hoch-entwickelten KI und der skalierbaren Multi-Cloud-Architektur setzt Qlik Sense neue Maßstäbe.

TRUECHART ist die Kollaborations und Visualisierungs-Extension, entwickelt für Qlik Sense und Power BI. Mithilfe der Software lassen sich nicht nur Visualisierungen entsprechend des IBCS®-Standards erstellen, auch Kommentare, Annotationen und Writeback in die Datenpunkte ist möglich.

QIAGEN

QIAGEN ist eines der weltweit führenden Biotechnologieunternehmen und der weltweit führende Anbieter von Komplettlösungen zur Gewinnung wertvoller molekularer Erkenntnisse aus biologischen Proben. Weltweit mehr als 50 000 Kunden aus den Bereichen molekulare Diagnostik (Gesundheitsfürsorge), angewandte Testverfahren (hauptsächlich Forensik), Pharma (pharmazeutische und biotechnologische Unternehmen) sowie Forschung (Lifesciences) nutzen die Technologien von QIAGEN. Rund 5 000 Mitarbeiter sind an über 35 Standorten für das Unternehmen tätig.



Ausgangssituation

Bereits seit vielen Jahren hat der Biotechkonzern einen eigenen Unternehmensbereich, der sich um die Datenmodellierung in SAP kümmert und entsprechende Front-Ends Tools zur Verfügung stellt, um auf die Daten zugreifen zu können: Per Excel Schnittstelle bis hin zum automatisierten Web Report. Allerdings war die Umsetzung neuer Anforderungen relativ träge. Zur Implementierung war viel technisches Knowhow erforderlich. Des Weiteren entsprach die Performance nicht überall den Bedürfnissen von QIAGEN.

Der Wunsch des Vorstandes nach einer integrierten Reporting-Lösung, die von der obersten Top-Kennzahl bis auf Detailebene die Situation des Unternehmens transparent macht, führte schließlich dazu, dass sich der Bereich Finanzen und Controlling auf die Suche nach einer neuen Business-Intelligence-Lösung machte. Im Vordergrund der Ansprüche an die zu findende Software standen Performance und die Fähigkeit, Grafiken und Tabellen zu erstellen, die den International Business Communication Standards (IBCS) entsprechen. Zudem erwartete QIAGEN eine hohe Flexibilität, Webfähigkeit sowie Agilität, um das System unternehmensintern einfach und schnell anpassen zu können.

Lösung

Zwei Lösungen schafften es auf die Short-List. In einem Proof-of-concept galt es dann, Dashboards mit IBCS-konform visualisierten Daten zu präsentieren. „Uns war es wichtig, dass die Software auch die Möglichkeit bietet, qualitative Informationen zu erfassen, also zum Beispiel ein Ranking durchzuführen, wie strategische Initiativen im Moment stehen, und die zugehörige Kommentare zu erfassen“, ergänzt Daniel Grünebaum, Senior Director, Controlling bei QIAGEN. Am besten umgesetzt hat die Anforderungen die Business-Intelligence-Lösung Qlik Sense mit der Erweiterung TRUECHART. Die Qlik-Extension ermöglicht es, alle relevanten Geschäftsvorfälle auch in dynamischen Strukturen aussagekräftig in Geschäftsdiagrammen darzustellen, die den von der IBCS Association empfohlenen Standards für die visuelle Gestaltung entsprechen.



Analyseprozesse lassen sich einfach verknüpfen und es ist möglich, zentral steuerbare Kommentierungen einzufügen. Entwickelt wurde TRUECHART von dem Qlik Elite Solution Provider HICO-Group. Der Lösungsanbieter für IT-Beratung ist auf Konzeption, Umsetzung und den Betrieb nachhaltiger Qlik-basierter BI- und Controlling-Systeme für mittelständische und große Unternehmen spezialisiert. Zudem verfügt das Beratungsunternehmen über langjährige Expertise und ausgeprägte Projekt-Kompetenz hinsichtlich der Integration von SAP®, Microsoft®- und anderen ERP-Systemen sowie Big-Data-Datenquellen. Genug „gute Gründe“ für QIAGEN, um die HICO-Group mit der Entwicklung des Datenmodells sowie der Konzeption und Umsetzung der Dashboards inklusive IBCS-konformer Darstellung zu beauftragen.

AUF EINEN BLICK

HERAUSFORDERUNG

Ablösung des Standardberichts-wesens in PowerPoint; Bereitstellung einer integrierten Management-Reporting-Lösung zur Gewinnung von Transparenz über strategischen Entwicklungen und operativer Performance unter Beachtung einer IBCS-konforme Abbildung von Grafiken und Tabellen

LÖSUNG

Implementierung von Qlik Sense und TRUECHART; Anbindung von Daten aus SAP sowie manuellen Upload-Files; Bereitstellung von Applikationen für das Topmanagement und alle Vorstandsbereiche.

VORTEILE

- hohe Performance
- flexible Analytik
- Weiterentwicklung des Systems ohne externe Unterstützung möglich
- standardisierte Darstellung nach IBCS-Regeln
- Abbildung aller steuerungsrelevanten Themen in einer Plattform
- zentrale, faktenbasierte Informationsversorgung für die Entscheidungsträger

EINSATZZEIT

6 Monate

Von Projektstart bis zum ersten Einsatz der ersten Applikation.

RETURN ON INVEST

70%

Zeiteinsparung durch vollautomatisierte Berichtserstellung.

ERFOLG

Bei den Mitarbeitern kommt Qlik Sense sehr gut an – die Nutzungsintensität ist laut Grünebaum stetig gestiegen und somit auch die Zahl der Entscheidungen, die faktenbasiert getroffen werden.

AUSBAU

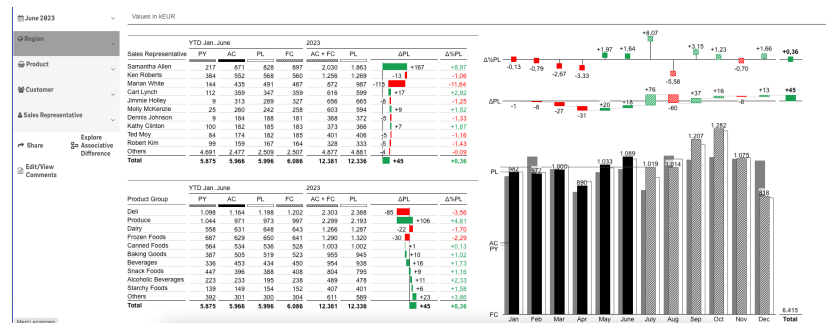
Der Ausbau der Qlik-Applikationslandschaft ist in Planung. So erfolgt unter anderem die Anbindung von Salesforce, um ein Performance Reporting mit Leading Indicator für den Vertrieb abzubilden.

Einsatzbereich und Nutzung

Zunächst realisierte die HICO-Group ein Topmanagement-Dashboard, das dem Vorstand einen Überblick über sämtliche KPIs ermöglicht – sowohl qualitativ als auch quantitativ. Von dieser App ist der direkte Abruf in weitere Details möglich, beispielsweise Umsätze, Kosten, Mitarbeiter, Vorstandsbereiche etc.

Es folgte die Implementierung von Qlik Sense im Vertriebsbereich. Eine der wichtigsten Auswertungen stellt hier laut Grünebaum das Umsatzreporting auf Tagesbasis dar: Die sogenannten Daily Sales lassen sich nach verschiedenen Dimensionen wie Regionen, Produkten, Business Areas und Kunden sowie im Vergleich zur Erwartung und Vorjahr analysieren.

Als Datenquellen fungiert im Wesentlichen das SAP BW System. Der Zugriff wird über ein einfach gehaltenes Berechtigungskonzept gesteuert. Inzwischen nutzen rund 250 Anwender verschiedene Qlik-basierte Dashboards, um sich über Geschäftszahlen zu informieren.



Die Dashboard-Entwicklung erfolgt zentral unter der Maßgabe, nur wenige, standardisierte Anwendungen bereitzustellen, die aber alle Anforderungen der einzelnen Zugriffsberechtigten erfüllen. Inzwischen ist QIAGEN in der Lage, einen Großteil der Anpassungen und Neuentwicklungen eigenständig umzusetzen. QIAGENs Zielsetzung, das Standardberichtswesen nicht mehr in Power-Point stattfinden zu lassen, wurde mehr als erreicht: Durch den Einsatz von Qlik Sense steht jetzt ein zentrale Lösung zur Verfügung, in der immer die aktuellsten Informationen verfügbar sind – inklusive Drill-Down-Möglichkeit bis auf Detailebene. Mit dem Einsatz von TRUECHART wird zudem der IBCS-Standard, dem sich der Biotechkonzern im Finanzreporting bereits vor einigen Jahren verpflichtet hat, weiter gestärkt und gewinnt dadurch verbindlicheren Charakter.

Signifikant gestiegen ist die Effizienz der Reportingerstellung. Auf bis zu 70 Prozent schätzt Grünebaum die Höhe der Zeiteinsparungen. Ebenso hat sich die Performance deutlich verbessert, sagt Grünebaum: „Wir können jetzt für Umsatzanalysen alle transaktionalen Daten der letzten fünf Jahre problemlos laden und immer noch performant analysieren.“



Daniel Grünebaum
Senior Director Controlling,
QIAGEN GmbH

“Mit Qlik Sense stehen uns Fakten, die man für gute Entscheidungen braucht, schnell, performant an der richtigen Stelle und zur richtigen Zeit zur Verfügung.”

