



Qlik Sense und TRUECHART liefern aktuelle Daten im Projektcontrolling

Blumer-Lehmann hat mit einer Qlik Sense & TRUECHART-
Applikation alle Projekte tagesaktuell im Blick.



Fabian Stadler
Leiter Controlling
Blumer-Lehmann

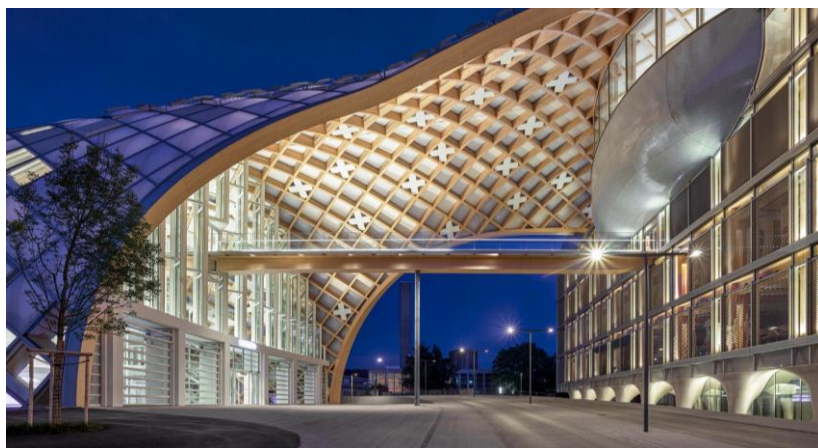
„Als ich im Sommer 2021 zur Lehmann-Gruppe kam, habe ich schnell erkannt, welches riesige Potenzial in dem Unternehmen steckt und wie viel Verantwortung das Projektcontrolling bei dem rasanten Wachstum hat.“

Ich kannte Qlik Sense schon von früher und bin von der Leistungsfähigkeit der Software zutiefst überzeugt. TRUECHART als Extension haben wir erst im Proof-of-Concept der HICO-Group kennengelernt. Dieses Tool ist sehr mächtig und beeindruckt mit den umfangreichen Kommentar- und Annotationsfunktionen an Datenpunkten und in den Charts. Genau das, was wir gesucht hatten.

Die HICO-Group hat da einen tollen Job gemacht und mich restlos überzeugt.“

Blumer-Lehmann ist „Holzbau Excellence“

Als führendes Schweizer Holzbauunternehmen bietet die Blumer-Lehmann AG Holzbaukompetenz in höchster Perfektion. Nicht nur in Standard-Bauten, denn Blumer-Lehmann plant und baut auch und insbesondere innovative, außergewöhnliche und emotionale Holzkonstruktionen. So unterstreicht das Prädikat „Holzbau Excellence“ die vollkommene Qualität, die Esthetik und das Design.



Blumer-Lehmann wächst mit Projektcontrolling

„Die alten Systeme waren nicht mehr in der Lage, uns bei unserem Wachstum ausreichend zeitnah entscheidungssichere Daten zu liefern, daher mussten wir handeln“, sagt Stefan Zehnder, CFO der Lehmann Gruppe. „Fabian Stadler hatte den richtigen Riecher für eine Lösung, mit der wir auch in der Zukunft gut und sicher aufgestellt sind.“

Beim PoC stellte die HICO-Group neben der Leistungsfähigkeit von Qlik Sense auch ihre eigene Software TRUECHART vor, die letztendlich entscheidend für den Zuschlag war: „Wir haben immer eine Lösung gesucht, bei der man in den Dashboards direkt an den Datenpunkten kommentieren kann“, sagt Fabian Stadler, Leiter Controlling bei der Lehmann-Gruppe. Er lacht: „Und: wir haben viel zu kommentieren“.

Selbständiges Arbeiten ohne fremde Hilfe stand im Lastenheft ebenfalls ganz oben: „Ich wollte Qlik Sense und TRUECHART perfekt beherrschen und nicht auf die Hilfe unserer Berater angewiesen sein“, sagt Stadler. „Das ist unser Anspruch: wir befähigen unsere Kunden, Aufgaben ohne fremde Hilfe zu lösen,“ so Christoph Schmeisser, Senior BI-Consultant bei der HICO-Group. „Wir trainieren sie anhand von praktischen Übungen mit eigenen Unternehmensdaten und beim Bau von Dashboards.“

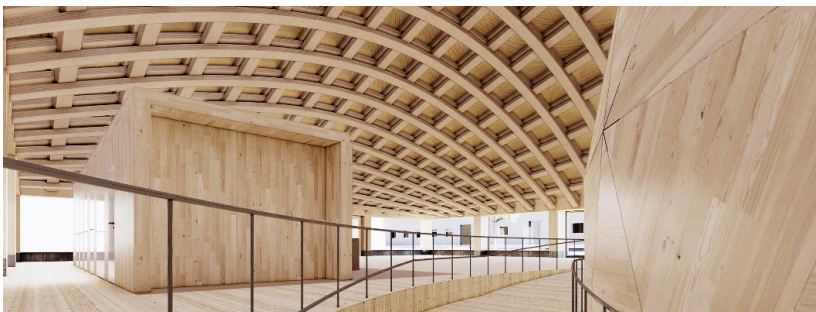
Die System-Architektur ist komplex

Kick-Off: Daten-Modellierung und -Architektur

Der Projektstart erfolgte im November inmitten des Corona-Winters 2021, Go-Live war für den darauffolgenden März geplant. Fabian Stadler stieg gemeinsam mit dem Team der HICO-Group tief in Daten-Modellierung und die Architektur ein. „Hier muss man sich viel Zeit nehmen, um nicht später zu erkennen, dass man zu Beginn einen Fehler gemacht hat. Ralph Ginzinger und Christoph Schmeisser sind erfahrene HICO-Experten und haben uns hier sehr gut gecoacht. Auch wenn es länger gedauert hat, es hat sich gelohnt.“ Das Projekt lief ohne Hindernisse, die Milestones wurden zeit- und budgetgenau erreicht, parallel dazu wurde am und mit dem System trainiert.

Performance-Justierungen und Go-Live für alle

„So viele Kommentar-Daten hatten wir in der Software noch nie“, lacht Christoph Schmeisser, „wir mussten die Performance kurzfristig nachjustieren, um die Gesamtsystemleistung auf das zugesagte Niveau zu bringen. Eine ungewöhnliche Herausforderung, aber kein Problem.“ Das System ging pünktlich zum geplanten Termin an den Start und überzeugte nicht nur im Controlling-Bereich. „Wir haben für alle Projektleiter Lizenzen beschafft, denn die sind verantwortlich für einen profitablen Projektverlauf und müssen jederzeit wissen, wo sie mit ihrem Projekt stehen“, sagt Fabian Stadler.



Und? Läuft!

„Die Anwendung ist topp gebaut und implementiert, wir sind sehr gut trainiert und nutzen das System mit vielen Dashboards in voller Breite aus. Das war die beste Entscheidung. Ich würde den Weg genau so noch einmal gehen, auch und besonders wieder mit der HICO-Group als Partner, die verlässlich und budgettreu geliefert haben. Danke an Ralph und Christoph. Qlik Sense und TRUECHART sind eine sehr gute Kombination, die ich unumwunden weiterempfehlen kann“, sagt Stadler und lacht: „das nennt man wohl den perfect fit!“



Christoph Schmeisser
Senior BI-Consultant
HICO-Group

„Wir haben hier eine komplexe System-Architektur aufgesetzt, die perfekt auf das umfangreiche Projektgeschäft von Blumer-Lehmann zugeschnitten ist: jeder Projektleiter hat jederzeit Zugriff auf aktuelle Soll- und Ist-Daten und kann steuernd eingreifen. So etwas geht nur mit hochmodernen Business Intelligence-Systemen, wie Qlik Sense.

Ich freue mich natürlich besonders, dass unsere Software TRUECHART hier so gut ankommt. Die Bedeutung der Daten-Kommentierung kann man gar nicht hoch genug einschätzen: wie kam diese Zahl zustande? Ist sie final oder wird sie sich im Projektverlauf noch verändern? All das kann am Datenpunkt von unterschiedlichen Seiten hinterfragt und erklärt werden. Zudem werden diese Kommentare an den entsprechenden Datenpunkten revisionssicher abgespeichert. Damit ist jede Entscheidung nachvollziehbar.“



Fabian Stadler
Leiter Controlling
Blumer-Lehmann

„Ich kannte Qlik Sense schon von früher und bin von der Leistungsfähigkeit dieser Analysesoftware fest überzeugt. TRUECHART als Extension haben wir erst im Proof of Concept der HICO-Group kennengelernt. Dieses Tool ist sehr mächtig und beeindruckt mit den umfangreichen Kommentar- und Annotationsfunktionen an den Datenpunkten und in den Charts. Genau das, was wir gesucht hatten.“

